

Article Réf
OCTOPUS
Mise en place des cylindres
de suspension en plastique.

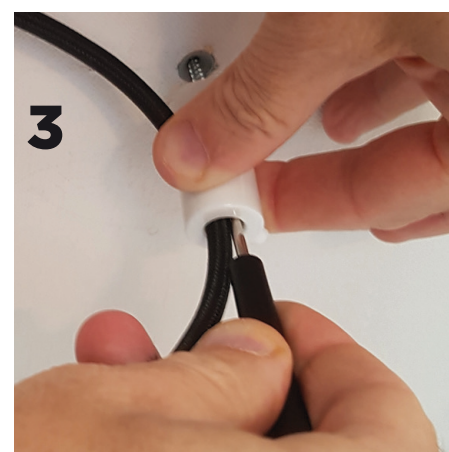
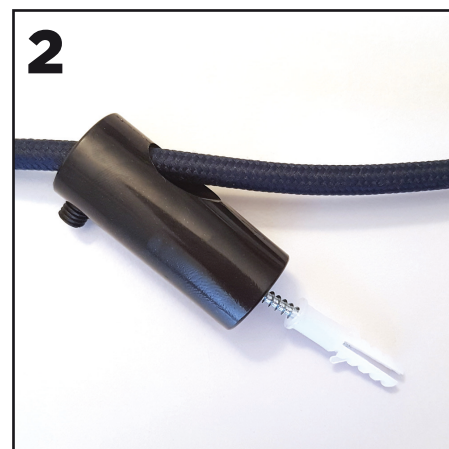
Lumix
Creation & Supply

220 - 240 Volts

CE

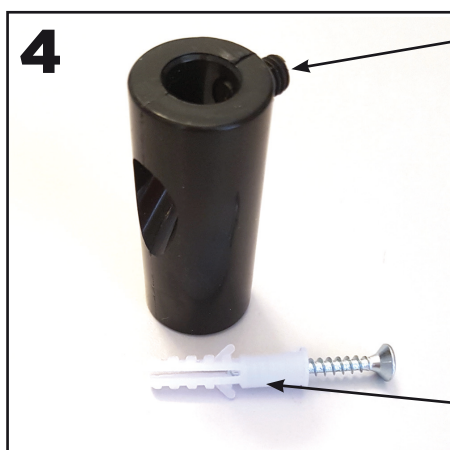


Vous avez choisi l'option cylindre de suspension



Nous avons préalablement passé les câbles dans les cylindres de suspension afin de vous faciliter la tâche lors du montage de la suspension (photo 2).

Pour fixer le cylindre au plafond, vous devrez utiliser un tournevis fin (fourni avec la suspension) de façon à pouvoir le passer entre le câble et le bord plastique du cylindre. (voir photo 3).



Petite vis plastique

Pour le serrage du câble à la hauteur voulue.
Attention de ne pas serrer trop fort, au risque de la casser.

La vis a été préalablement enduite de savon de Marseille afin d'assurer sa lubrification.

Cheville de 6 mm de diamètre

Existe en 3 couleurs
(blanc, transparent et noir)

Lumix Creation France - 2020